



GESTION DE CRISE – ACTEURS EXTERNES

Sarah PENAS

Inspectrice Santé et Sécurité au Travail

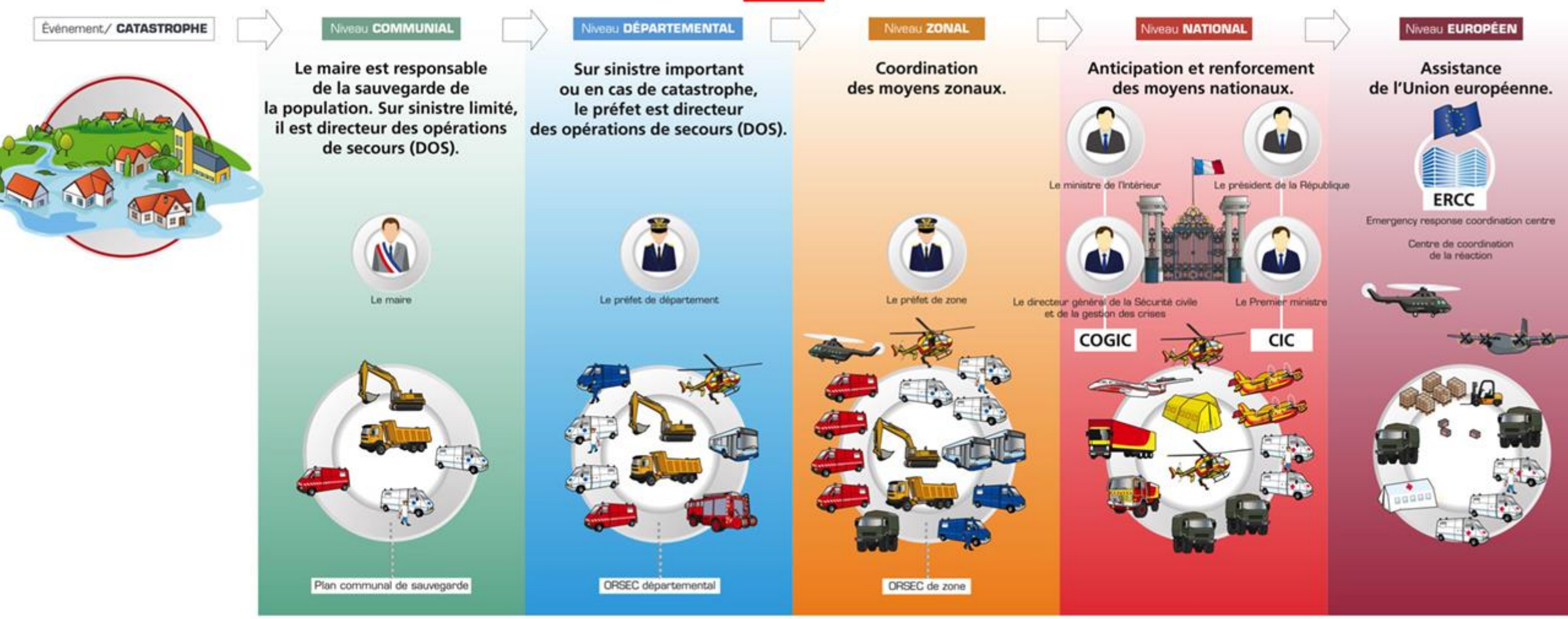
Ministère de l'Enseignement Supérieur et de la Recherche

Vincent DUCAILAR

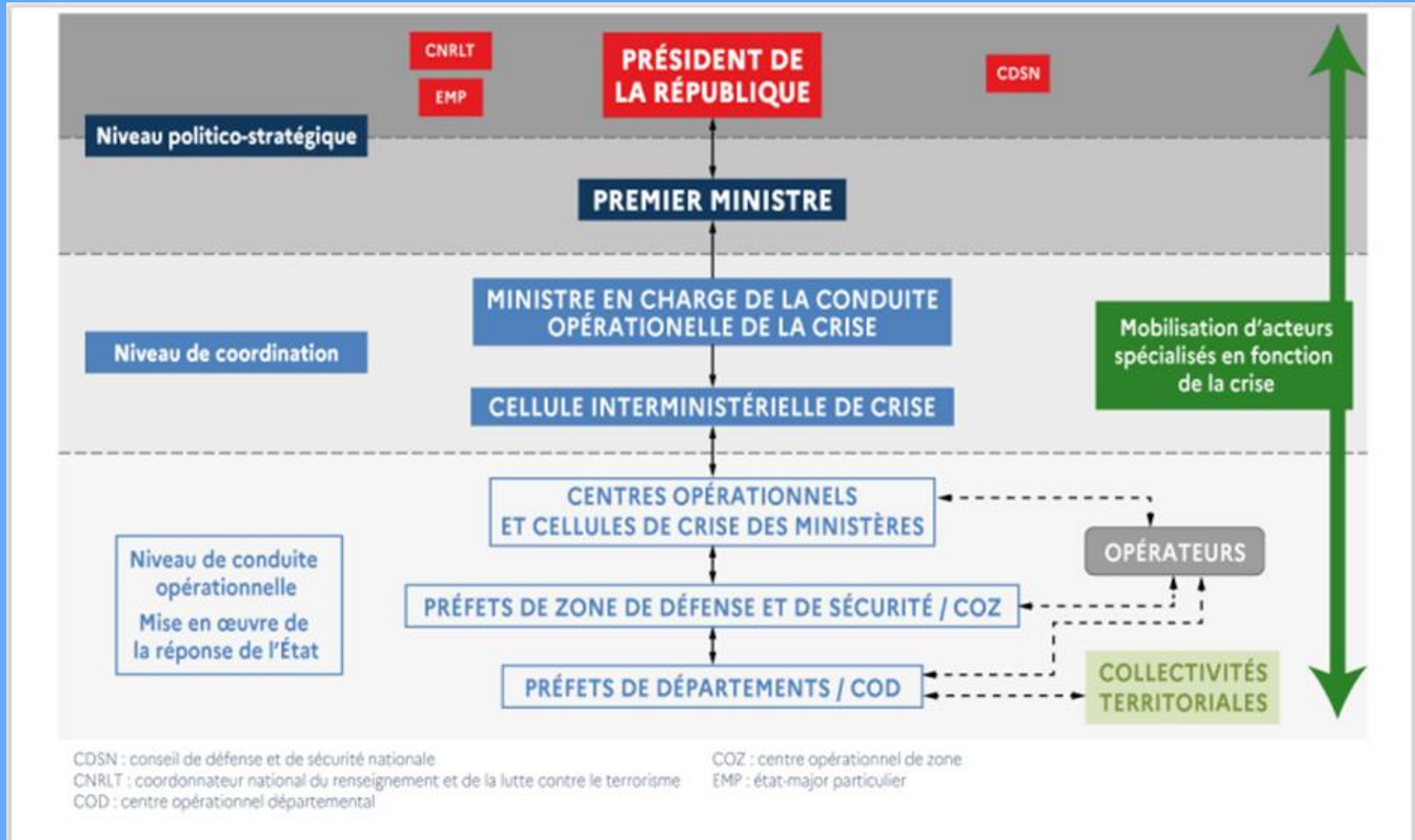
Officier de Sapeurs-Pompiers

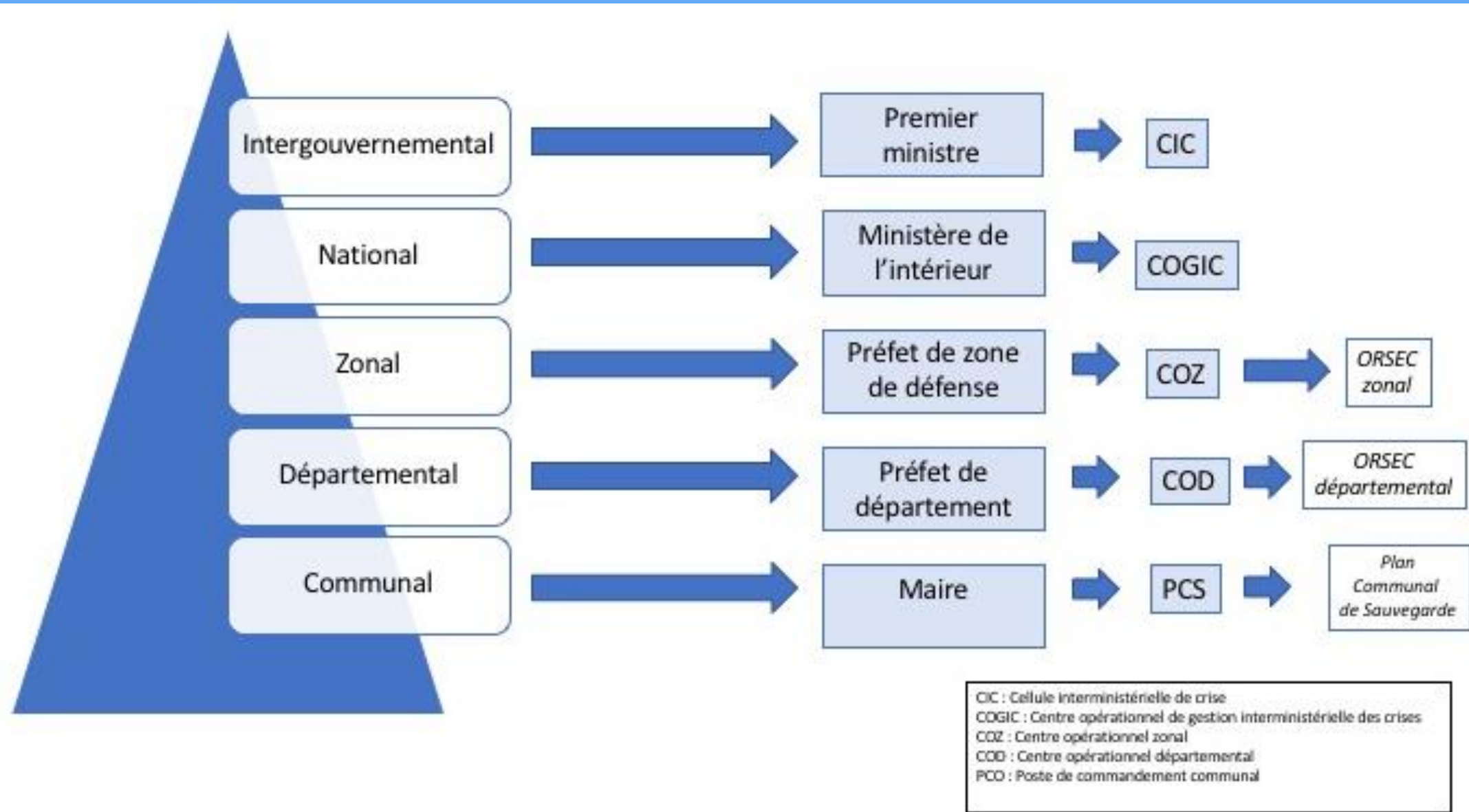
Service Départemental d'Incendie et Secours de l'Hérault

L'organisation des secours : la chaîne opérationnelle



Présentation de la gestion de crise en France





Les acteurs au niveau national

Ministères

Défense
Intérieur
Santé
Economie
Enseignement
Travail
Transport

....

Organes spécialisés

CIC : Cellule Interministérielle
de Crise
SGDSN : Secrétariat Général de
Défense et de Sécurité
Nationale
DGSCGC : Direction Générale
de la Sécurité Civile et de la
Gestion des Crises

....

Experts

ANSP : Agence Nationale de Santé Publique
ANSM : Agence Nationale de Sécurité du Médicament
IRSN : Institut de Radioprotection et de Sûreté Nucléaire
CIAV : Centre Interministériel d'Aide aux Victimes
ANSES : Agence Nationale de Sécurité sanitaire de
l'alimentation, de l'Environnement et du Travail
INRS : Institut National de Recherche et de Sécurité
Comités scientifiques

...

Les missions de secours d'urgence

**Etablissements publics
départementaux (SDIS)**

**Unités militaires (Brigade de
sapeurs-pompiers de Paris et
Bataillon des marins-
pompiers de Marseille)**

Moyens nationaux de la sécurité civile : Direction Générale de la Sécurité Civile et de la Gestion des Crises (DGSCGC) du ministère de l'Intérieur : administration centrale, avions bombardiers d'eau et hélicoptères, démineurs, etc. ainsi que des formations militaires de la sécurité civile (FORMISC).

Les SDIS

Au 31 décembre 2021, on dénombrait **252 700 sapeurs-pompiers** en France, dont :

- 41 800 sapeurs-pompiers professionnels (17%)
- 197 800 sapeurs-pompiers volontaires (78%)
- 13 200 militaires (5%)

En 2021, les sapeurs-pompiers ont effectué **4 680 900 interventions** (9,1% de plus qu'en 2020) :

- 254 200 incendies (-10%)
- 4 055 900 secours d'urgence aux personnes (+12%), dont 288 300 accidents de circulation (+21%)
- 53 500 risques technologiques (-1%)
- 317 400 opérations diverses (-7%)

97 SDIS répartis en 3 catégories : A, B, et C en fonction de la population du département ([Art R1424-1-1 du CGCT](#))

Moyens humains, matériels et techniques en fonction des départements

Différenciation des organisations des missions et des territoires en fonction des départements

Vision des sapeurs pompiers

Gestion opérationnelle

Retour d'expériences



Déclenchement des secours

15 – 18 – 112
114 - 3114

Appel

17

911

CODIS
SAMU C-15

Centre opérationnel

CIC
CORG



Prévention appliquée à l'opération

Groupement PREVENTION

Groupement PREVISION /
OPERATION
Groupement FORMATION



Commission de sécurité

Plan ETARE

Exercice majeur

Bureau PREV

Bureau ENTRAINEMENT

INTERVENTION



Visite OPS secteur

Exercice évacuation

Sinistre
Urgence > crise

Gestion Opérationnelle de Commandement



Who is the boss ?



Définition COS / DOS



Article R.1424-43 du CGCT :

« Le commandement des opérations de secours relève, sous l'autorité du préfet ou du maire agissant dans le cadre de leurs pouvoirs respectifs de police, du directeur départemental d'incendie et de secours ou, en son absence, d'un sapeur-pompier professionnel ou volontaire, officier, sous-officier ou gradé, dans les conditions fixées par le règlement opérationnel »

Le COS prend les mesures nécessaires à la protection de la population et à la sécurité des personnels engagés. Il rend compte au DOS. L'organisation du commandement se structure en fonction de la montée en puissance

Quelles sont les origines du GOC ?

« Préparer la guerre, c'est préparer des chefs »

Les moyens inventés, fabriqués, réunis, placés dans les mains d'hommes instruits et résolus, il reste à les mettre en œuvre. Discerner le but à atteindre grâce à leurs efforts, les orienter de façon à y parvenir et les coordonner dans leurs actions, c'est le rôle des chefs

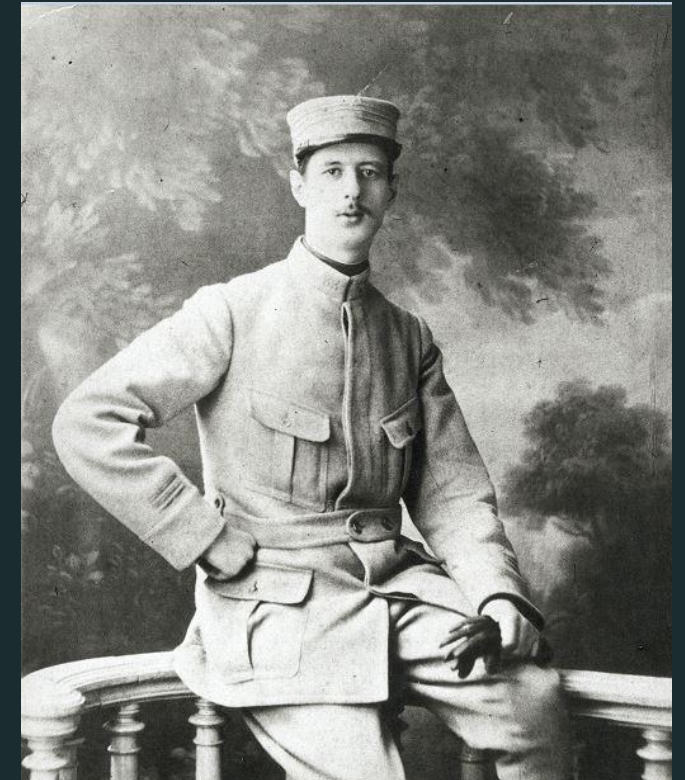


Planification

Organisation

Action

Contrôle



Charles DE GAULLE

Ecole Nationale Supérieure des Officiers de Sapeurs-Pompiers





GOC

Fondamentaux



chef (COS)

4 subordonnés
directs

réactions
immédiates

ordre initial

SERVICE DEPARTEMENTAL D'INCENDIE et de SECOURS de l'HERAULT



TOUJOURS **S-P** PRESENTS

Bulletin de Renseignement Quotidien

jeudi 18 mai 2023 07h00, vendredi 19 mai 2023 07h00.

Interventions remarquables

Risque vie courante

RAS

023043817

GH 853

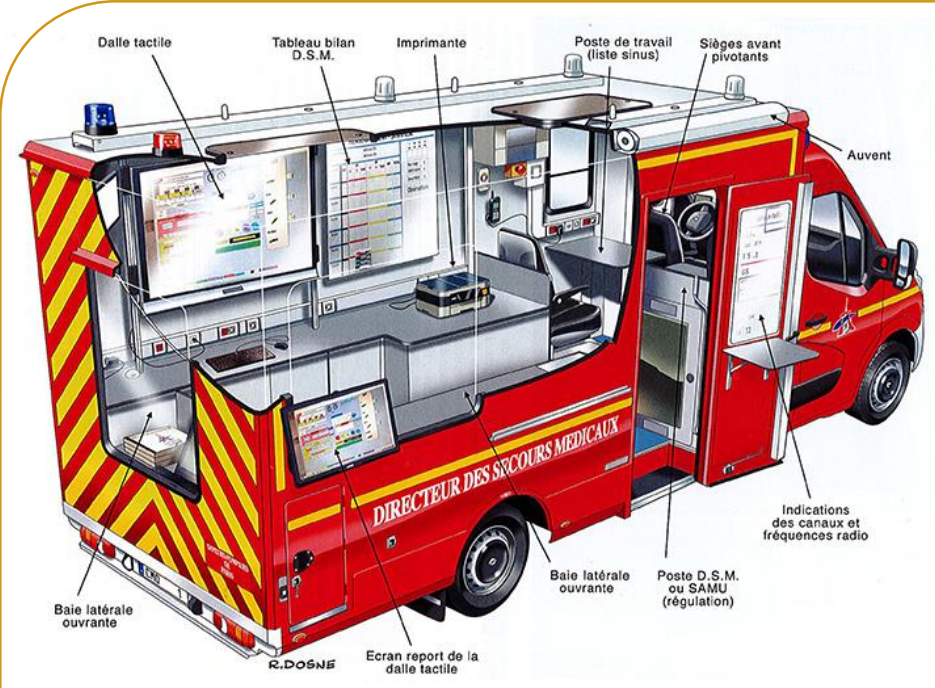
Feu dans un ERP

Incendie localisé dans un local de travaux pratiques de 30m² au sein d'un bâtiment d'enseignement universitaire à simple RDC.

CDG/2 FPT/EPA/VSAV/VLSM



Comment s'organise la montée en puissance ?



Chef de site

GOC 5



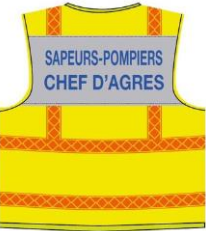
Chef de colonne

GOC 4



Chef de groupe

GOC 3



Chef d'agès

GOC 2



Les outils de commandement



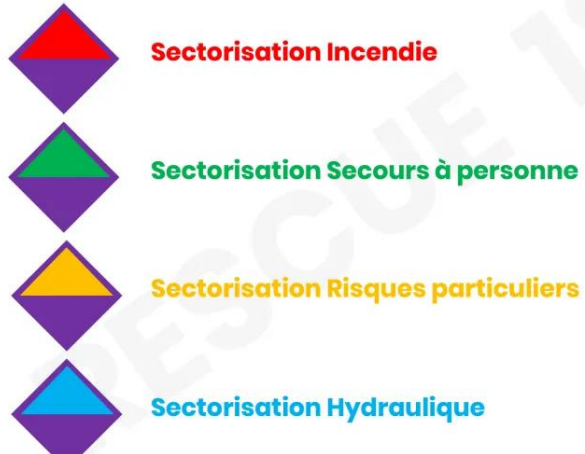
- ⌘1- Le raisonnement tactique , la MRT
- ⌘2- Le cadre d ' ordres
- ⌘3- Les transmissions
- ⌘4- Les outils graphiques
- ⌘5- Le compte rendu, le point de situation
- ⌘6- Les postes de commandement

GUIDE DE DOCTRINE
OPÉRATIONNELLE

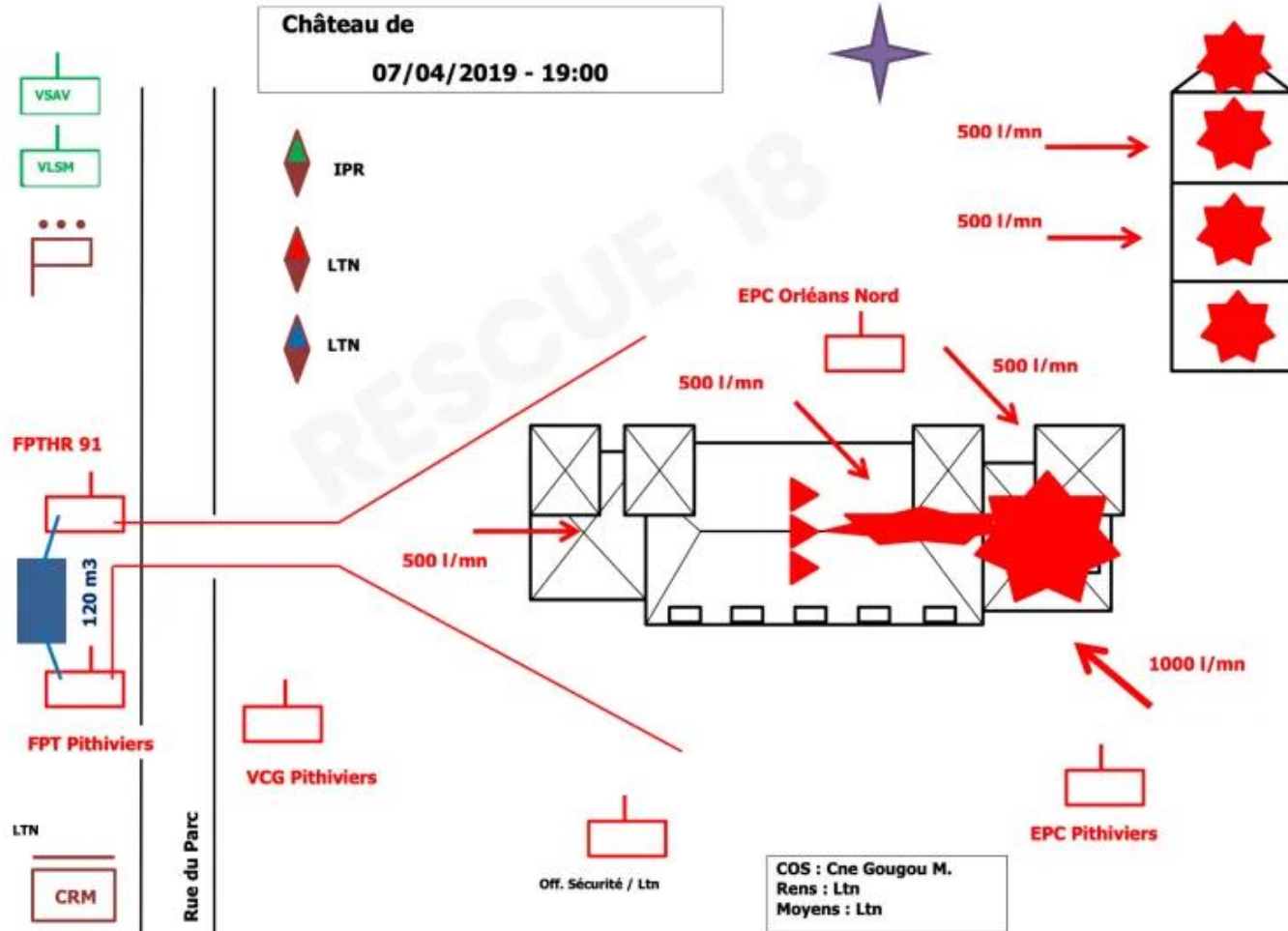


Qu'est-ce qu'une SITAC ?

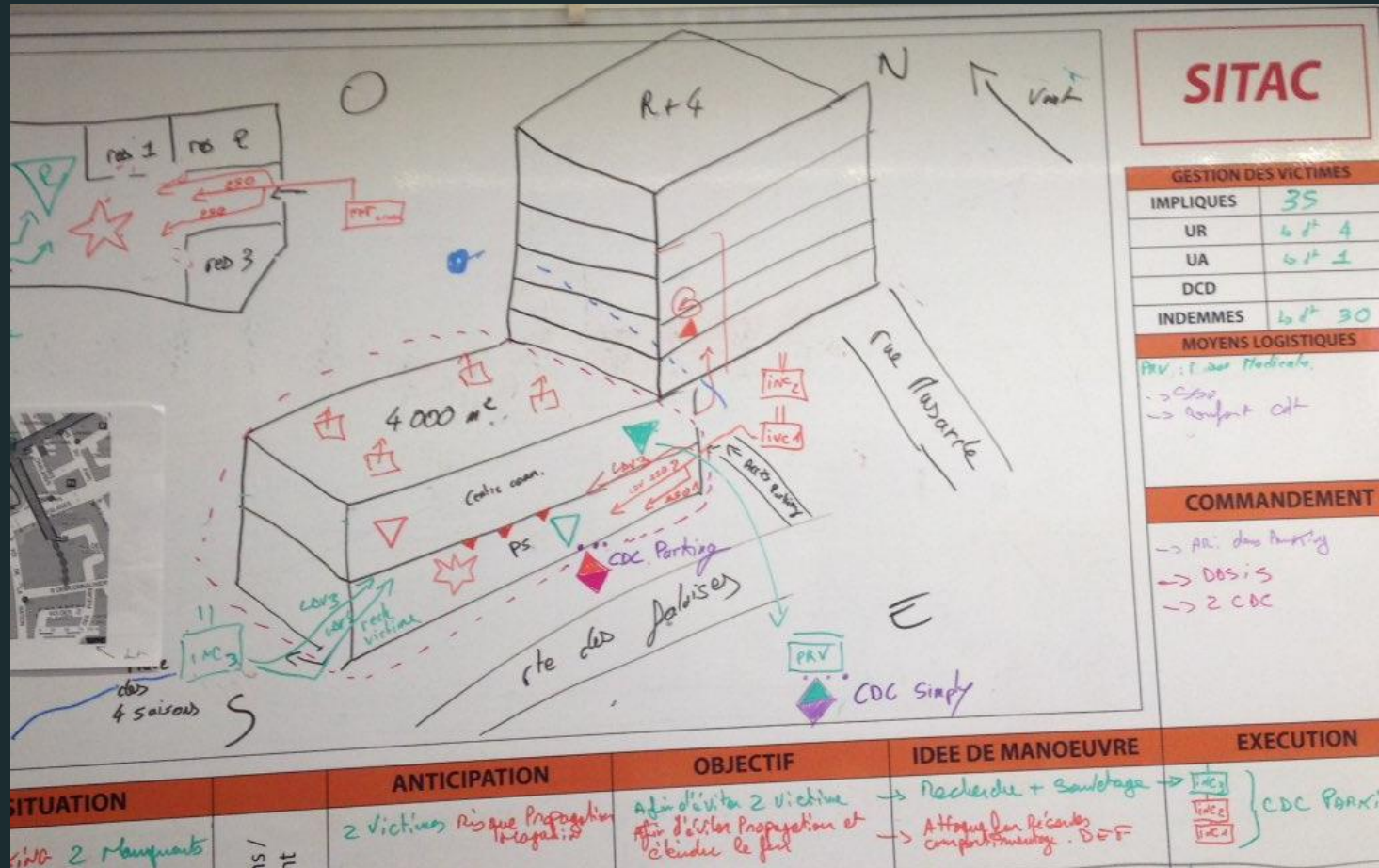
Sectorisation fonctionnelle



Sources de dangers



Exemple de SITAC

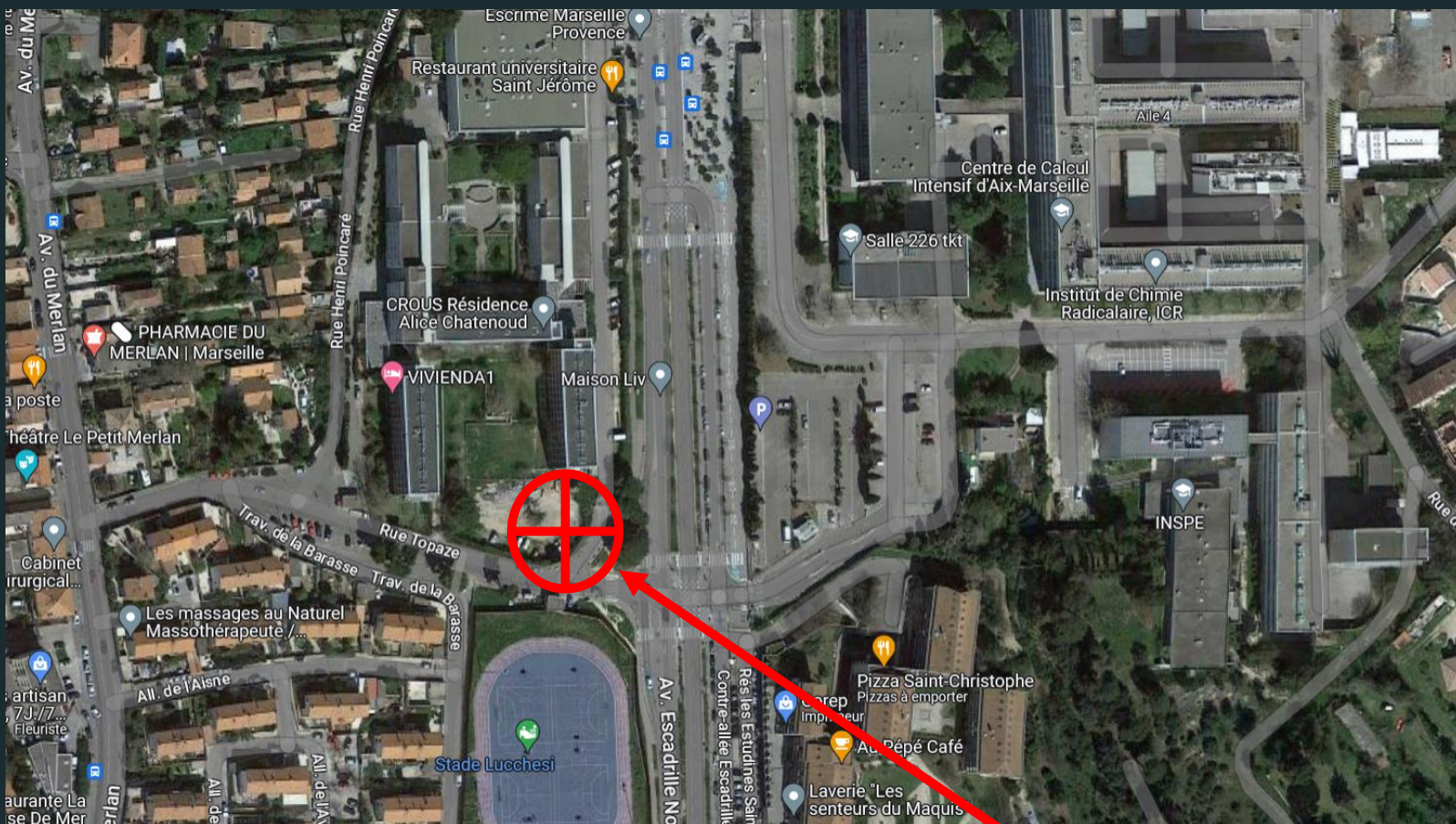


RETOURS D'EXPERIENCES



Feu en extérieur à la Faculté de Saint-Jérôme – Marseille

23 octobre 2017



CAMPUS DE SAINT JÉRÔME

Départ de

Feu en extérieur à la Faculté de Saint-Jérôme – Marseille

23 octobre 2017



Feu en extérieur à la Faculté de Saint-Jérôme – Marseille

23 octobre 2017

Appel des secours : 14H20

Feu éteint : 14H48

Moyens :

- 19 pompiers
- 5 véhicules de secours

Impacts :

- 90 étudiants évacués
- Médias / réseaux sociaux

Dégâts :

- 10 véhicules brûlés
- 150 mètres de haie détruits



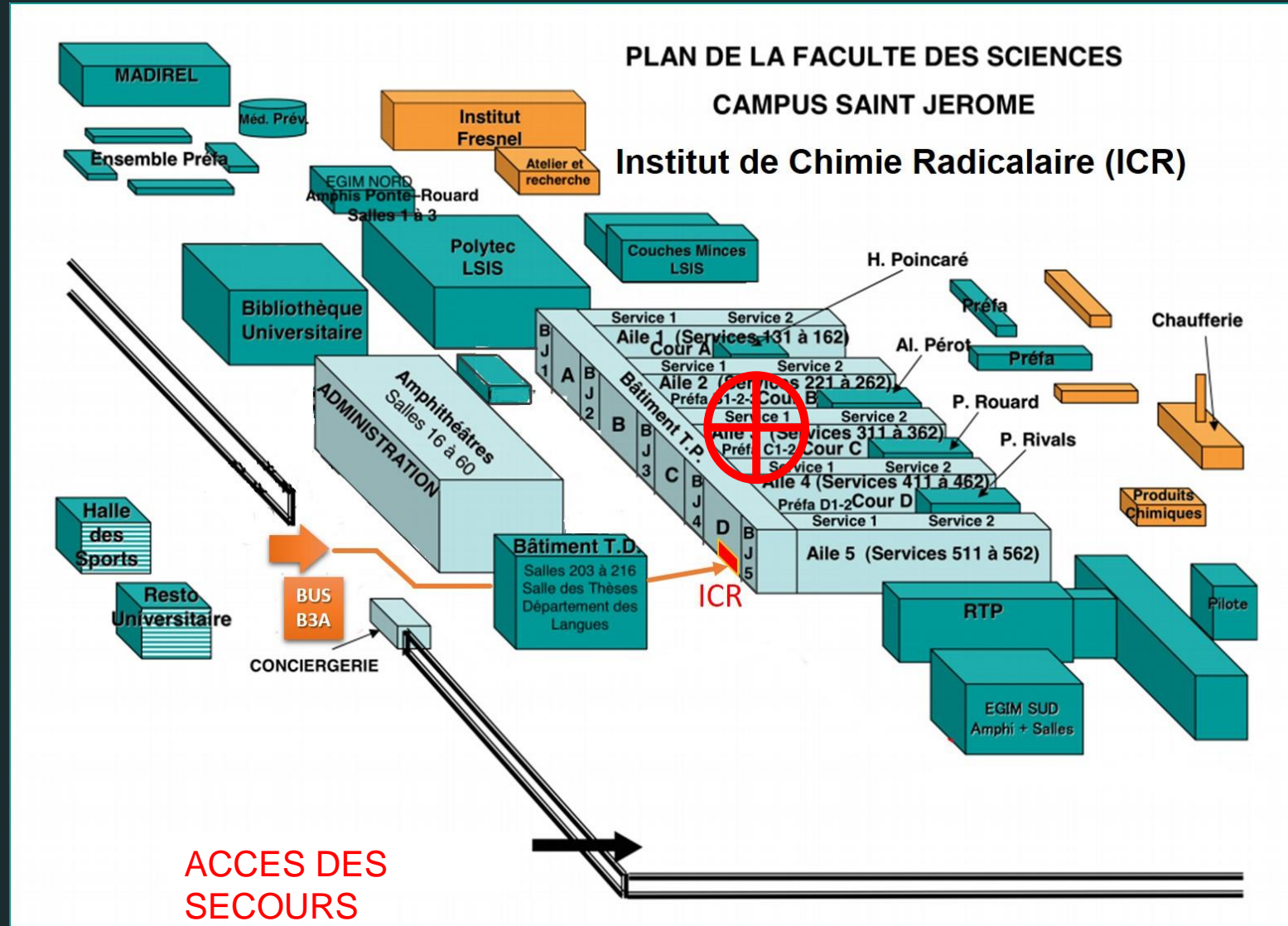
Intervention dans un laboratoire Faculté de Saint-Jérôme – Marseille

18 juillet 2013

Appel des secours : 11H08

Nuage de fumée **jaune** aperçu depuis l'arrêt de bus B3A

Déclenchement de l'alarme incendie de l'établissement



Intervention dans un laboratoire Faculté de Saint-Jérôme – Marseille

Cause :

Réaction suite mélange :

- Acide chlorhydrique
- Acide sulfurique
- Nitrite
- HF fluorhydrique

Moyens :

- 1 GINC + 1 GRT (8 engins)
- 30 pompiers



Dégâts :

- Sorbonne détruite
- Vitrages détruits
- Murs fissurés
- Vapeurs corrosives

Impacts :

- 75 évacués (PRV amphi)
- Arrêt d'exploitation
- Travaux remise en état

75

18-07 11:08 13-PC-001799-01 DIFFUSION D'ALERTE RECO.FUITE PROD.DANGER. (RFPD) SJT

ETABLISSEMENT REPERTORIE : MARSILLE 33 ST JEROME 046A140

RPT. NORMANDIE NIEMEN FACULTE Fi SST 6
Fi RCP 6

- OP2/ MELANGE D ACIDE 2L AVEC Ecoulement// PAS D IMPLIQUE CPE SST 6
TACT 54 //BAT TPR L2/ VRAT 3
VDIP 3

Moyen en Eau indisponibles : - M0002 01903 04993 COGAT 1

- FT 01 VRCC 01 EPA 01 VSAV REP 3
VRCC SST 2

Autres CS avertis : - CS MLP : FI 01 VSAV 01
- CS SPUR : VDIP 01

GRT
(OPERATEUR : oper2)

Réaction vive
fragil + liquide
2L.

2 bidons

Aile 2
TPR

Vent RDC

pièce coiffée
Ventil. Sorbonne
sortir sur le toit
pas de gaz.

Enc. RDC

50 m PR. i Pent

Chlorhydrique
Nitrite
Sulfurique
HF fluorhydrique
Vapeur corrosives
Anule tout

Passation avec les secours extérieurs

- Point d'accès des secours
- Nombres de victimes / impliqués et localisation
- Nombre de personnes présentes sur site et localisation

Sinistre :

- Origine
- Zones sinistrées
- Zones exposées
- Risques secondaires
- Demandes particulières



Qui fait un retour à l'exploitant et à quel moment ?





Gestionnaire événement - Opérationnel

Heure Paris : 18:04:50 (Europe / Paris UTC +02:00 été)

[En cours](#) [Recherche](#) [Créer un événement](#) [Clos](#) [Cartes interactives](#)

Il y a 24 événements en cours

Cliquez sur la carte pour visualiser les événements en cours

CARTES

- A - France
- B - ZDD SUD-EST
- C - ZDD SUD
- D - ZDD SUD-OUEST
- E - ZDD OUEST
- F - ZDD NORD
- G - ZDD IDF
- H - ZDD EST
- Paris
- DOM-TOM

Options

Départements:

- Noms
- Numéros

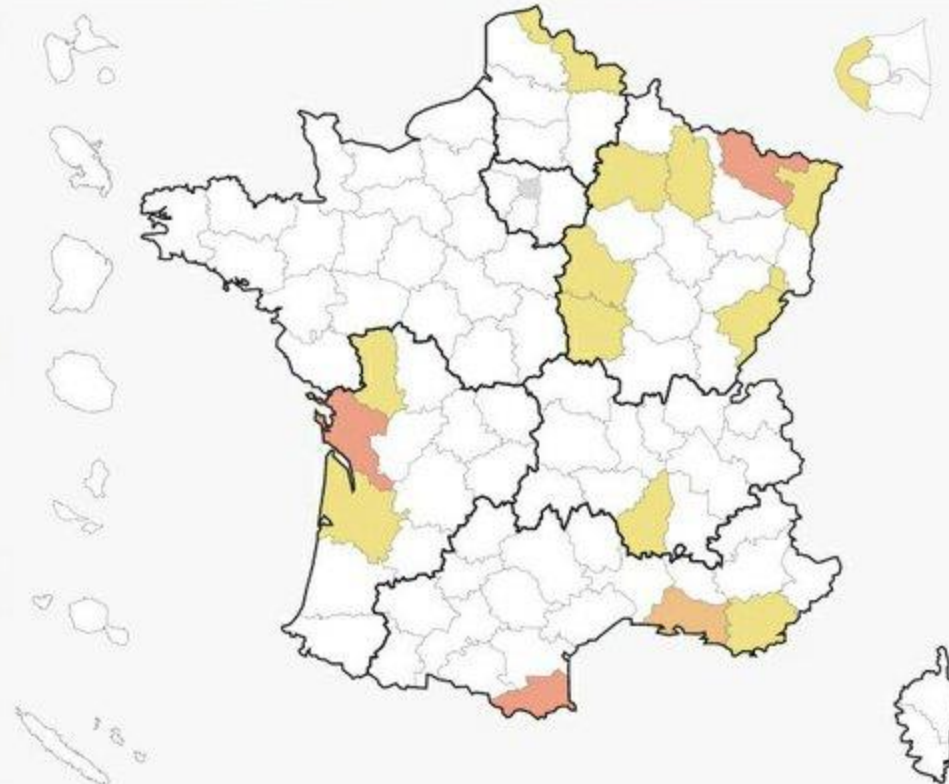
Régions:

- Contours
- Noms

LÉGENDE

Nb Evènement:

- 0 - 0
- 1 - 1
- 2 - 2
- 3 - 3
- 4 - 6
- 7 - 9
- 10 - 99



Si vous ne visualisez pas la carte et que vous utilisez Internet Explorer, vous devez installer Adobe SVG Viewer 3.03 et redémarrer votre navigateur.



Gestionnaire événement - Opérationnel

Heure Paris : 17:01:25 (Europe / Paris UTC +01:00 hiver)

En cours Recherche Clos Cartes interactives

Événement n° 2013NATSU00170002 - PGR/ROYAN/017 - 017 - ROYAN - AVENUE DE ROCHEFORT - 58

VIE COURANTE | RISQUES DE LA VIE COURANTE

Dossier : Aucun dossier

Dernière mise à jour le 04/01/2013 10:30 (UTC +01:00)

Niveau de gravité : Situation normale

Main courante dynamique

Editions

Bilan

Opérationnel

Main courante dynamique

Point de Situation

Moyens du département

Autres moyens (hors département) PRESSION, SU

Mesures de planification

Victimes et population prise en charge

Compléments

Informations détaillées

Dossier

Prévisions

Cartographie

Météo

Pièces jointes

Alertes

Envoyer le message de l'événement

Envoyer un message privé

Menu des éléments disponibles:

La main courante

Les moyens engagés

La localisation de l'événement

La météo précise (Metar)

Les pièces jointes

MAIN COURANTE AJOUTER IMPRIMER

Recherche main courante :

Date Locale ↓	Objet
04/01 10:30	MESSAGE N°1 / FUITE DE GAZ SU PERIMETRE DE SECURITE MI...
04/01 10:03	AJOUT D'UNE FICHE MOYENS (1ER

0 annotation



MSA
The Safety Company

MSA GALLET



GUIDE DE TECHNIQUES OPÉRATIONNELLES



Sauvetages et mises en sécurité

1^{re} édition
Novembre 2020
V. 1.1

GOC

Fondamentaux



Qu'est-ce qu'un
ordre initial ?

Le SOIEC



1 SITUATION

Nous sommes confrontés à ...

La nature du sinistre, la zone d'intervention, la cinétique, les enjeux, les risques.

2 OBJECTIFS

Nous devons...

Description des objectifs à atteindre.
Orientés vers les personnes, les biens, et l'environnement.

3 IDÉES DE MANOEUVRE

Afin de ... Je veux ...

Présentez globalement le dispositif à mettre en oeuvre. Les modalités précises seront décrites ensuite.

4 ÉXECUTION

Pour cela

Chef d'agrès 1 : Vous réalisez les mises en sécurité au moyen de ...

Chef d'agrès 2 : Vous établissez

Chef d'agrès 3 : Etc

Étape 1 - Étape 2 - Étape 3

5 COMMANDEMENT

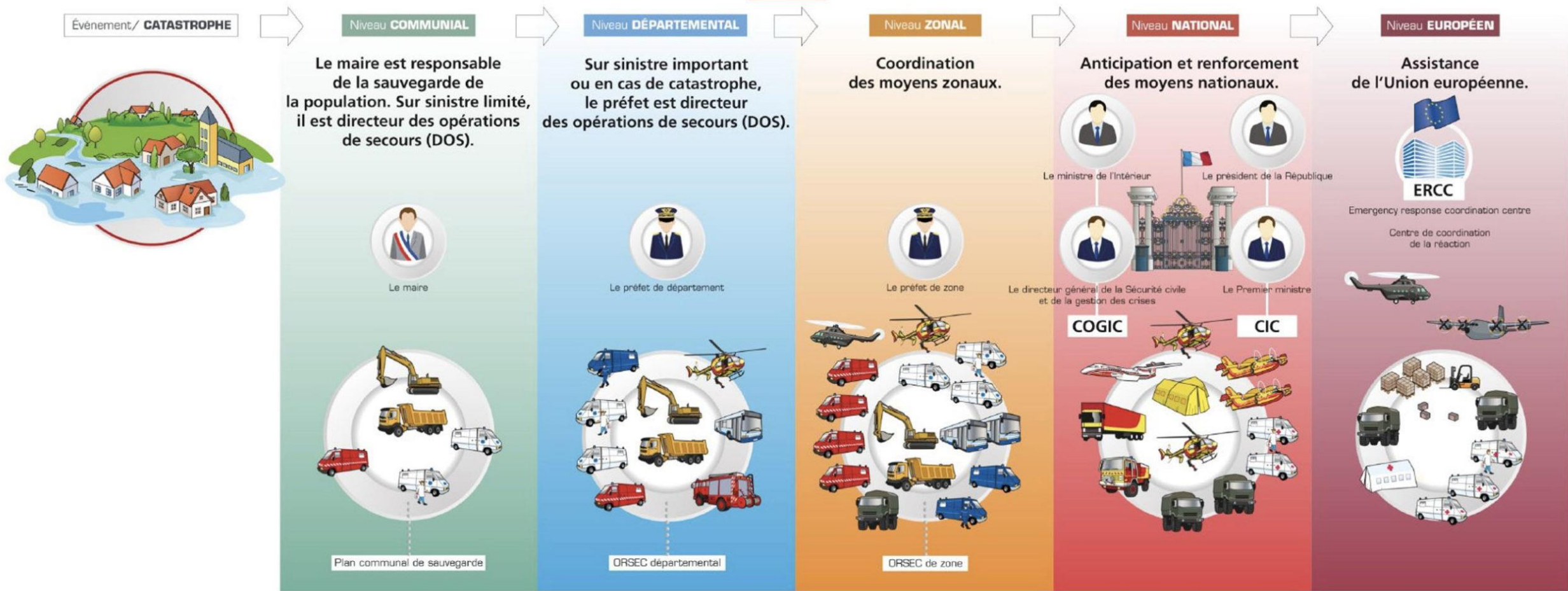
Communications : canal tactique,
Adjoint.

Emplacement du COS

Sectorisation

Mesures de sécurité individuelles et collectives liées à la mission.

L'organisation des secours : la chaîne opérationnelle



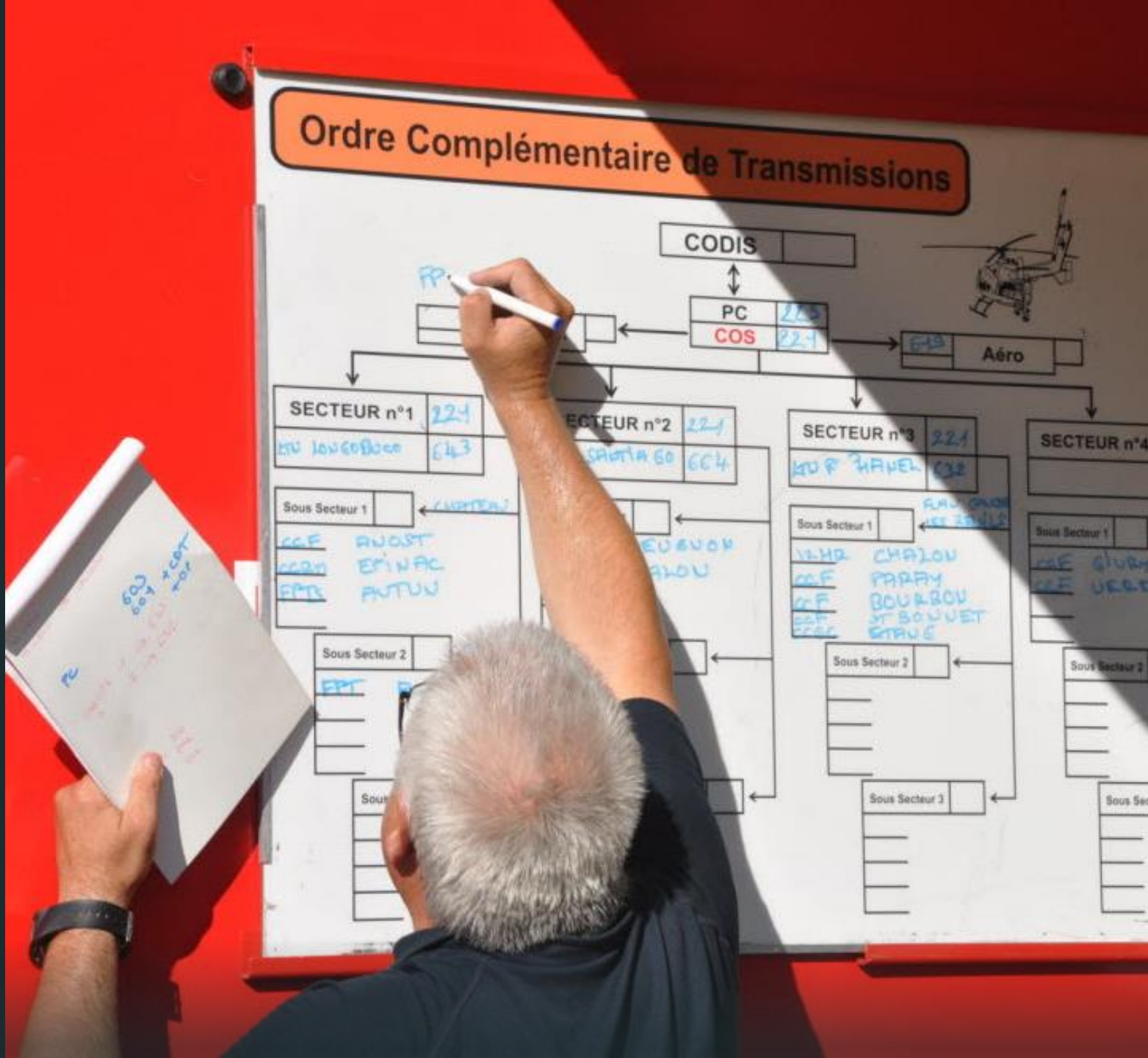
Définition du GOC :

Tout officier entamant une formation opérationnelle, se trouve concerné par l'enseignement de la gestion opérationnelle et commandement, plus souvent entendu sous l'acronyme « GOC ». Son apogée est atteinte par la nécessaire maîtrise à analyser une situation opérationnelle et à produire un ordre initial, expression de l'orientation voulue par le chef de groupe, le chef de colonne ou le chef de site pour y faire face et garantir le retour à la normale



**Lieutenant-colonel Raymond
GUIDAT**
Chef du Pôle Opérations et Gestion des Crise





PARTIE 4

Organisation du commandement





Exploitant :
mobilise
ses moyens
internes, alerte
les services
de secours,
les autorités
et la population



Préfet : Directeur des Opérations de Secours,
dirige l'action de tous les intervenants, active
sa chaîne de commandement (Centre Opérationnel
Départemental - C.O.D. et Poste de Commandement
Opérationnel - P.C.O.)



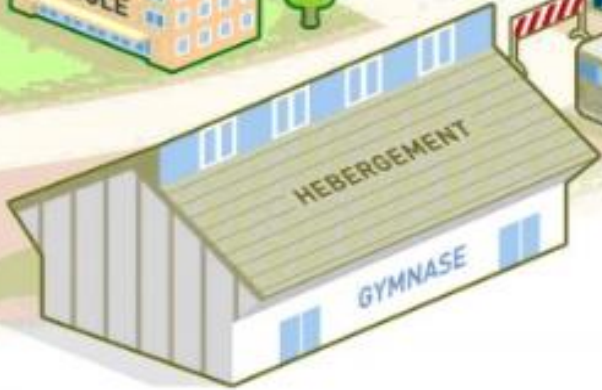
Maire :
active son Poste
de Commandement
Communal
- P.C.C.; mobilise
les ressources
de la commune



Ecole :
les établissements
scolaires mettent
en œuvre le Plan
Particulier de Mise
en Sécurité



Médias :
les radios vous
informent et diffusent
les consignes
de sécurité



Personnes ressources de l'établissement

Le Président / Directeur

Le responsable de site

Les acteurs de la prévention (CP, AP, agents de sécurité)

Médecins, infirmiers

DRH

Autres acteurs en fonction de la crise : Directeurs de laboratoires, Direction du Patrimoine, de la Logistique, Personne Compétente en Radioprotection, Ingénieur chimiste,

L'organisation de gestion de crise

Elle repose sur plusieurs éléments qui doivent être pris en compte et qui peuvent être schématisé par un diagramme de **SWOT**
D'une manière générale, nous pouvons schématiser les différents éléments de la manière suivante.

Forces

Anticipation, préparation, planification
Organisation
Experts ...

Faiblesses

Conséquences, victimes, impliqués
Aléa d'évolution
Degré de maîtrise de l'évolution

Opportunités

Déploiement et maillage des moyens
Moyens humains et techniques
Degré de maîtrise de l'évolution

Menaces

Evolution défavorable de la situation
Moyens insuffisants ou inadaptés
Risques secondaires

900 volontaires service civique et citoyens
78196 volontaires sur le périmètre de la BSPP
7 millions de franciliens vivent sur le périmètre de la BSPP
50 millions de touristes vivent sur le périmètre de la BSPP
50 millions de touristes

53èmes journées du GP'Sup
du 23 au 26 mai 2023

BSPP

- 8600 militaires et civils
- 78 casernes sur 124 communes des départements de Paris, des Hauts-de-Seine, de la Seine-Saint-Denis et du Val-de-Marne.
- Sous l'autorité du **Préfet de Police de Paris**
- Population : 7 millions de franciliens et 50 millions de touristes

BMPM

- 2500 militaires et civils
- 17 centres de secours sur le territoire de la ville de Marseille et le Grand Port Maritime de Marseille + 4 sites extérieurs
- Sous l'autorité pour emploi, du **maire de Marseille et de l'officier général, commandant l'arrondissement maritime Méditerranée.**
- Population : 7 millions de franciliens et 50 millions de touristes

Marins Pompiers Bases Navales

- 4 compagnies
- Enceintes militaires (bases navales et de l'aviation navale (possibilité de renfort par convention))
- 440 militaires

