



Groupement National
pour la Prévention
des Risques professionnels
dans l'Enseignement Supérieur

Bienvenue à Lyon 1 Université



**Lyon 1
Université**
Claude Bernard

Livret d'informations pratiques

59ème journées du GP'Sup

25 et 26 juin 2026



Lyon 1 Université

Université de sciences, technologies, santé et sport, Lyon 1 offre à ses étudiantes et étudiants une formation de qualité reposant sur sa recherche de pointe. Interdisciplinaire, tournée vers les grands enjeux sociétaux de notre temps, la recherche à Lyon 1 fait avancer la science sur son territoire comme à l'échelle internationale. Dans le secteur technologique et industriel comme dans le champ de la pédagogie, Lyon 1 est aussi une université innovante située au cœur d'un environnement attractif : une région au carrefour de l'Europe, une ville d'exception, un campus offrant une vie culturelle et sportive animée. Dans ce contexte rare, l'Université s'emploie à développer les valeurs qui lui tiennent à cœur, l'égalité, la diversité et la solidarité, et s'engage dans l'accompagnement, la création et le partage auprès de tous ceux qui la font vivre.

FORMATION



INSERTION
PROFESSIONNELLE



EN EMPLOI
30 MOIS APRÈS
L'OBTENTION DE
LEUR DIPLÔME



PERSONNELS



RECHERCHE



INNOVATION

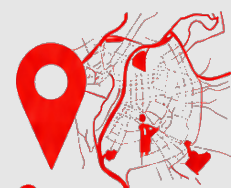


1^{ère}
UNIVERSITÉ
FRANÇAISE
EN DÉPÔT
DE BREVETS

BUDGET



PATRIMOINE



Venir à Lyon



En train :

SNCF/Trenitalia (*depuis Paris*)

Gare de Lyon Part-Dieu
Gare de Perrache
Gare Lyon Saint-Exupery TGV



En voiture :

Waze ou Google Maps



En avion :

Aéroport Lyon Saint-Exupery
Navettes vers la gare de Lyon Part-Dieu



En montgolfière :

Bon courage et soyez prudents !

Se rendre sur le site des journées



Citymapper

Recommandation de l'utilisation de l'application Citymapper disponible sous iOS et android

Lieu des journées :

Site de Rockefeller
8 av. Rockefeller
69008 Lyon



Réseau TCL
Transports
en commun

En métro :

Ligne D
Arrêt Grange-Blanche

En tram :

Lignes T2 et T5
Arrêt Grange-Blanche

En bus :

Lignes C8, C13, C16, C26, C201,
24 et 34
Arrêt Grange-Blanche



En Vélo'v :

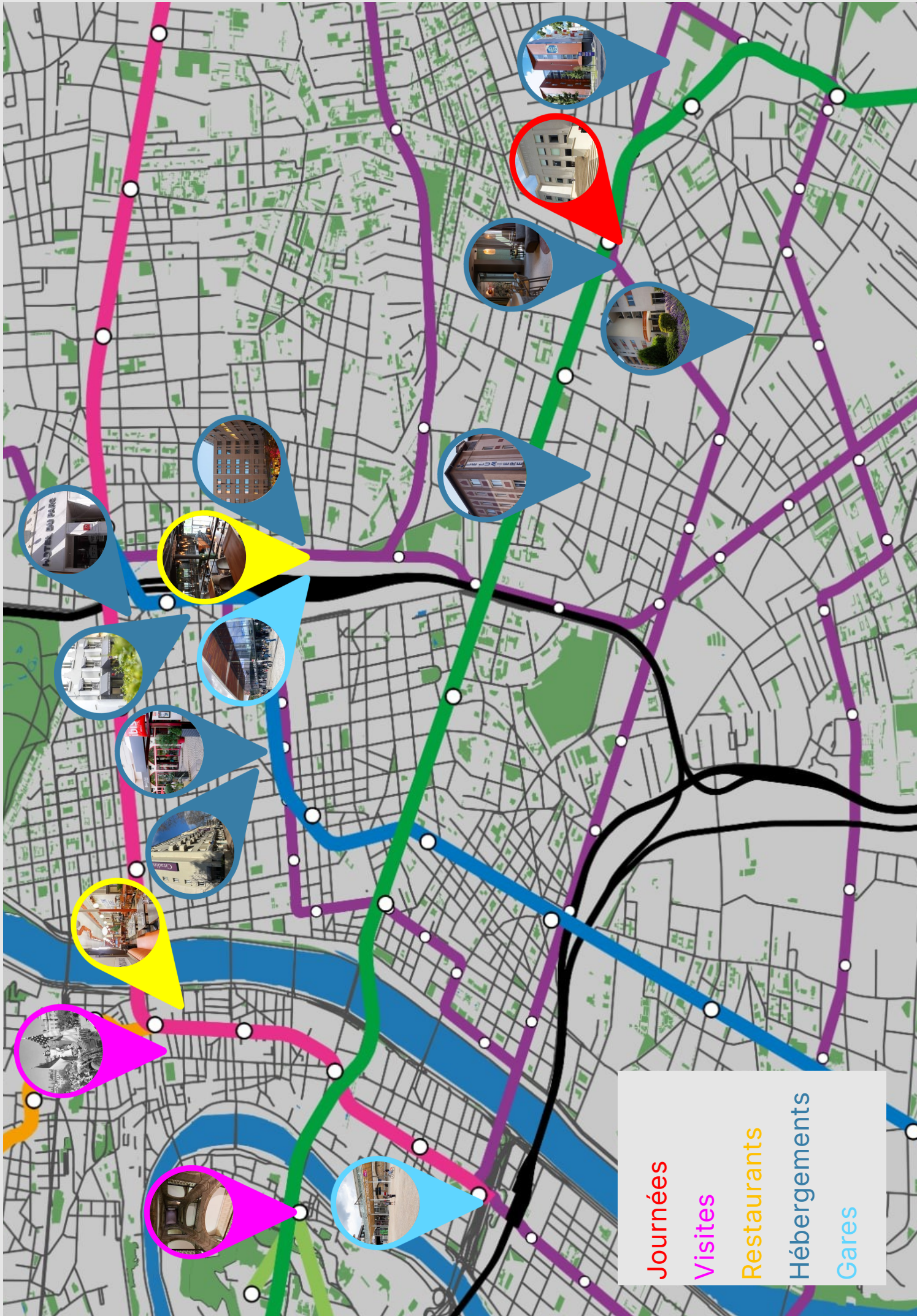


<https://velov.grandlyon.com/>



Entrée du site



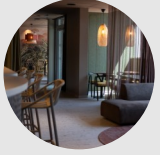


- Journées
- Visites
- Restaurants
- Hébergements
- Gares

Hébergements



Appart'hôtel Odalys City Signature Bioparc Lyon Est
60 avenue Rockefeller 69008 Lyon



Hôtel Océania
4 rue du Professeur Calmette 69008 Lyon



Appart'hôtel Privilodges Lyon Lumière
14 rue Jacqueline Auriol 69008 Lyon



Hôtel Le Lumière - Lyon Monplaisir
26 rue Villon 69008 Lyon



Campanile PRIME Lyon Centre Gare Part-Dieu
31 rue Maurice Flandin 69003 Lyon



Hôtel Boutique Richelieu, Lyon Gare Part-Dieu
25 rue Lalande 69006 Lyon



Ibis Lyon Part Dieu Les Halles
78 rue de Bonnel 69003 Lyon



Citadines Part-Dieu Lyon
91-95 rue Moncey 69003 Lyon



Hôtel du Parc
16 boulevard des Brotteaux 69006 Lyon

Activités conviviales

Mercredi soir :

Restaurant

Malting Pot Part-Dieu
2 Pl. de Francfort,
69003 Lyon



Jeudi soir :

Visites



Lyon dans la résistance

Durée : 1h30

Places : 25

Lieu RDV : Place des Terreaux:
Fontaine Bartholdi 69001 Lyon

Lieu fin de visite : Place des
Terreaux (à la même adresse donc,
vous l'aviez anticipé)

Restaurant

Bouillon Baratte
25 Rue du Bât d'Argent,
69001 Lyon



Au cœur du quartier
Vieux-Lyon

Durée : 1h30

Places : 50

Lieu RDV : sortie métro Vieux
Lyon (ligne D) - av. Adolphe Max
Lyon 5

Lieu fin de visite : vieux Lyon

Contact

Matthieu SEMMELBECK

Responsable du Service de Prévention des Risques

Matthieu.semmelbeck@univ-lyon1.fr

Prevention.SPR@univ-lyon1.fr

04 26 23 44 85

