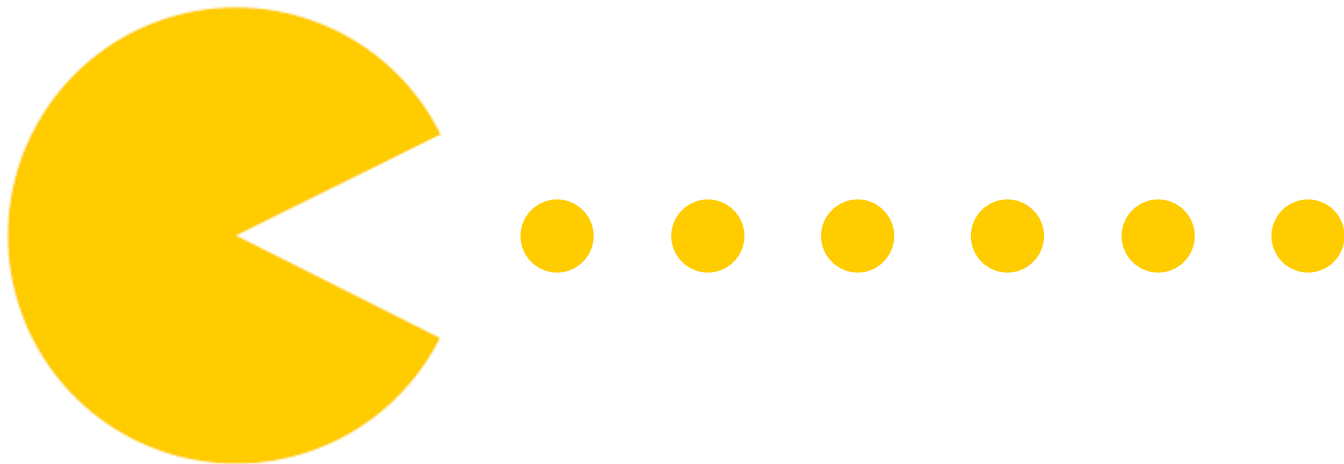


26/06/2026

Usage de l'IA dans la gamification au service de la prévention



Constat et contexte



Lyon 1
Université
Claude Bernard

Constat et contexte

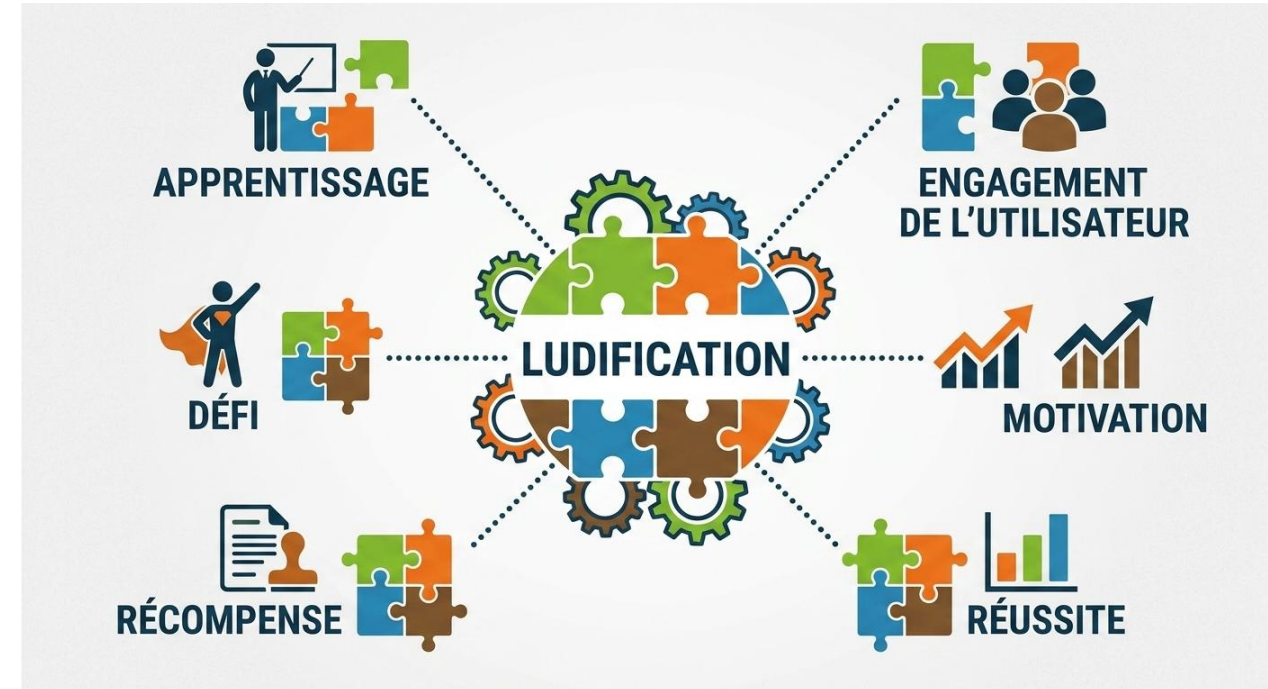
Les approches ludiques sont efficaces pour susciter l'engagement.

Outils (déjà évoqué lors des journées de Bordeaux) :

- quiz ;
- escape games ;
- serious games ;
- défis collectifs.

Freins :

- coût ;
- temps de conception ;
- manque de compétences graphiques ou techniques ;
- difficulté à adapter les contenus au contexte local.



Ce que l'IA permet

Générer des scénarios

- histoire ;
- énigmes ;
- indices ;
- déroulé.

Produire des quiz

- QCM ;
- Vrai/faux ;
- Cas pratiques ;
- Niveaux de difficulté adaptés.

Produire des visuels

- affiches ;
- cartes de jeu ;
- illustrations de situations de travail ;

Adapter rapidement un contenu

Démonstration



Lyon 1
Université
Claude Bernard

Démonstration

Je veux créer une énigme sur le risque chimique du type "énigme d'einstein" autour de l'usage des gants et le choix du bon matériel. La résolution permettra de faire la différence entre les différents équipements qui existent et de mettre le point sur l'importance de se poser la question de l'évaluation des risques et de l'adéquation de la solution avec la problématique. La résolution de l'énigme ne doit pas prendre plus d'une dizaine de minutes et être très ludique tout en étant adaptée à un contexte professionnel et à un public averti adulte.

C'est une très bonne idée, parce que l'énigme d'Einstein oblige à croiser plusieurs critères et conduit naturellement à la conclusion que **"un gant n'est pas un gant"** et que le choix dépend du produit, de la durée d'exposition et de l'opération réalisée.

Pour tenir en **10 minutes maximum**, je te conseille une version simplifiée avec **4 opérateurs, 4 produits chimiques, 4 types de gants et 4 tâches**.

Contexte

Dans un laboratoire, quatre agents doivent réaliser une opération différente avec un produit chimique différent. Chaque agent a choisi un type de gant spécifique.

Une seule combinaison est correcte pour chaque situation.

Votre mission : retrouver qui utilise quoi et déterminer pourquoi tous les gants ne se valent pas.

Les éléments à retrouver

Agents

- Alice
- Bruno
- Chloé
- David

Produits

- Acétone
- Acide chlorhydrique
- Éthanol
- Huile minérale

Gants

- Latex
- Nitrile
- Néoprène
- Butyle

Tâches

- Nettoyage d'une paille
- Préparation d'une solution
- Dégraissage d'une pièce
- Transfert d'un bidon

Démonstration

Indices

1

~~Le personnel qui manipule les seringues utilise pour ses gants du latex.~~

2

~~Le dégraissage d'une pièce métallique avec le produit le plus efficace pour les gants nitrile.~~

3

~~Elle effectue le transfert d'un bidon.~~

4

~~L'huile minérale est utilisée pour le transfert d'un bidon.~~

5

~~Le gant butyle est porté par le personnel qui manipule les seringues.~~


6

~~Chloé manipule les seringues et l'huile minérale.~~

7

~~La préparation d'une solution est faite par Bruno.~~


8

Le gant en néoprène est utilisé avec l'acide chlorhydrique. 


9

~~David porte des gants nitrile.~~


10

Alice réalise la préparation d'une solution. 

11

Le gant nitrile n'est pas utilisé avec l'acide chlorhydrique. 

12

Le nettoyage de la pailleuse est réalisé avec l'acide chlorhydrique. 

AGENT	Bruno	Chloé ?	Alice	Chloé ?
PRODUIT	Huile minérale	Acide chlorhydrique	Acétone	Éthanol
GANT	Néoprène	Nitrile	Butyle	Vinyle
ACTIVITÉ	Transfert	Dégraissage	Nettoyage pailleuse	Préparation d'une solution

Ajustements à apporter :

- Supprimer les indices 1, 8, 10, 11 et 12
- Remplacer Latex par Vinyle PVC dans l'énoncé
- ~~Ajouter l'indice « L'huile utilisée n'est pas compatible avec le vinyle »~~

**Points de
vigilance**



Lyon 1
Université
Claude Bernard

Points de vigilance

Attention à la qualité

L'IA peut :

- inventer des références ;
- proposer des règles erronées ;
- simplifier excessivement.
- Validation humaine obligatoire

Le préventeur reste :

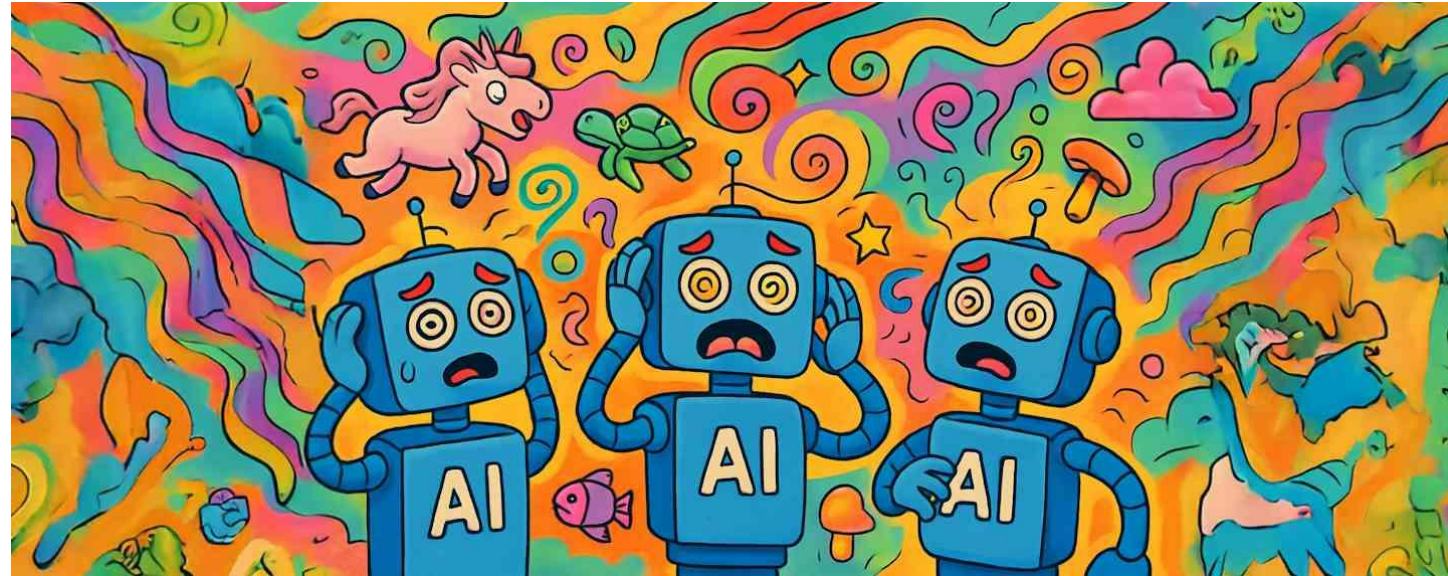
- expert du contenu ;
- garant de la conformité réglementaire ;
- responsable du message.

Éviter d'utiliser :

- situations nominatives ;
- accidents réels identifiables ;
- données sensibles.

Risque de gadget !

Un jeu n'est pas efficace parce qu'il est ludique.





Lyon 1
Université
Claude Bernard

Application



**Merci pour votre
attention**